

# Hot Rolled Steel Koala Jing Jai



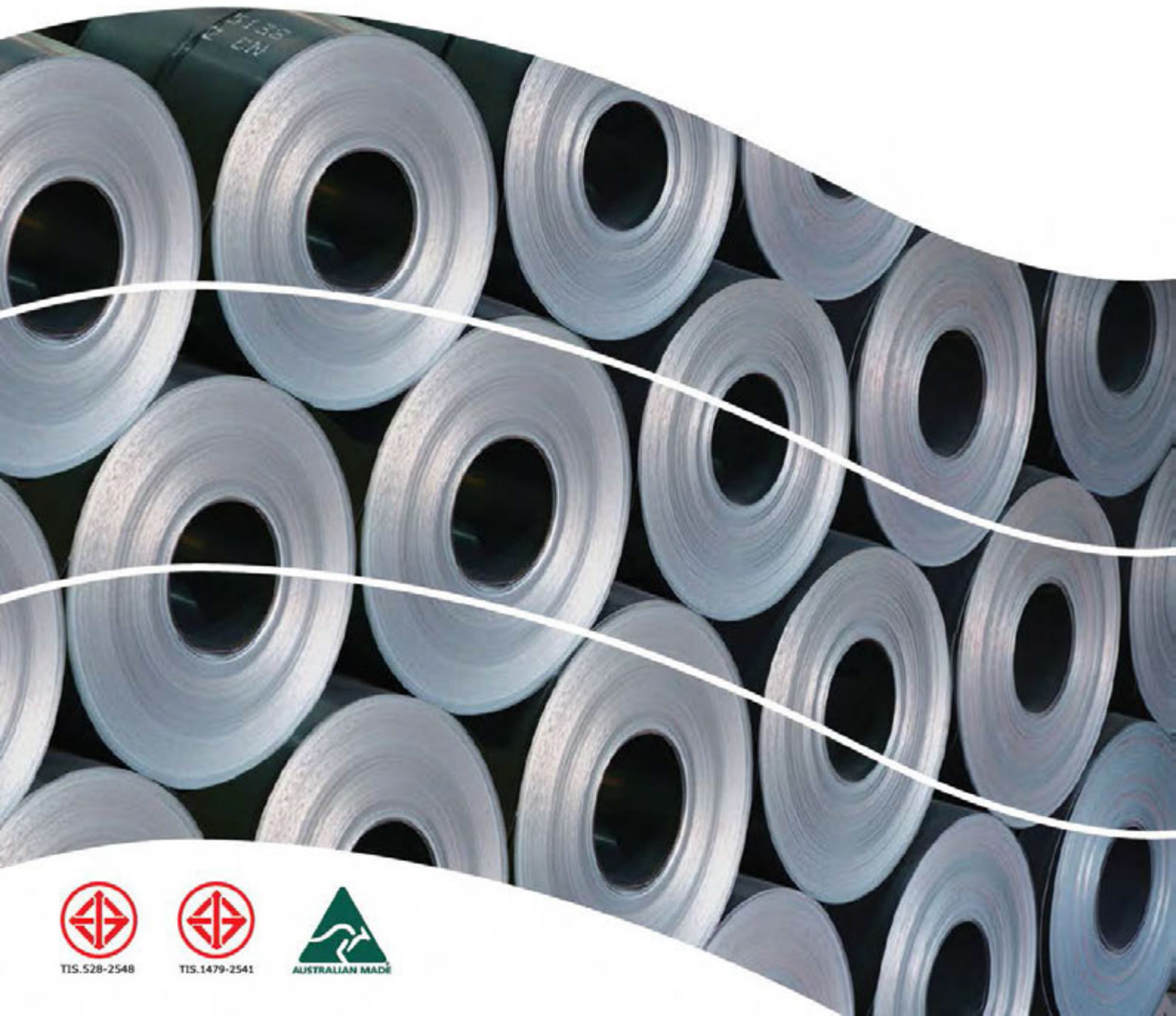
PERMSIN



BLUESCOPE



เหล็กรีดร้อน  
ตรา “โคอาลา จิงจาย”



TIS.528-2548

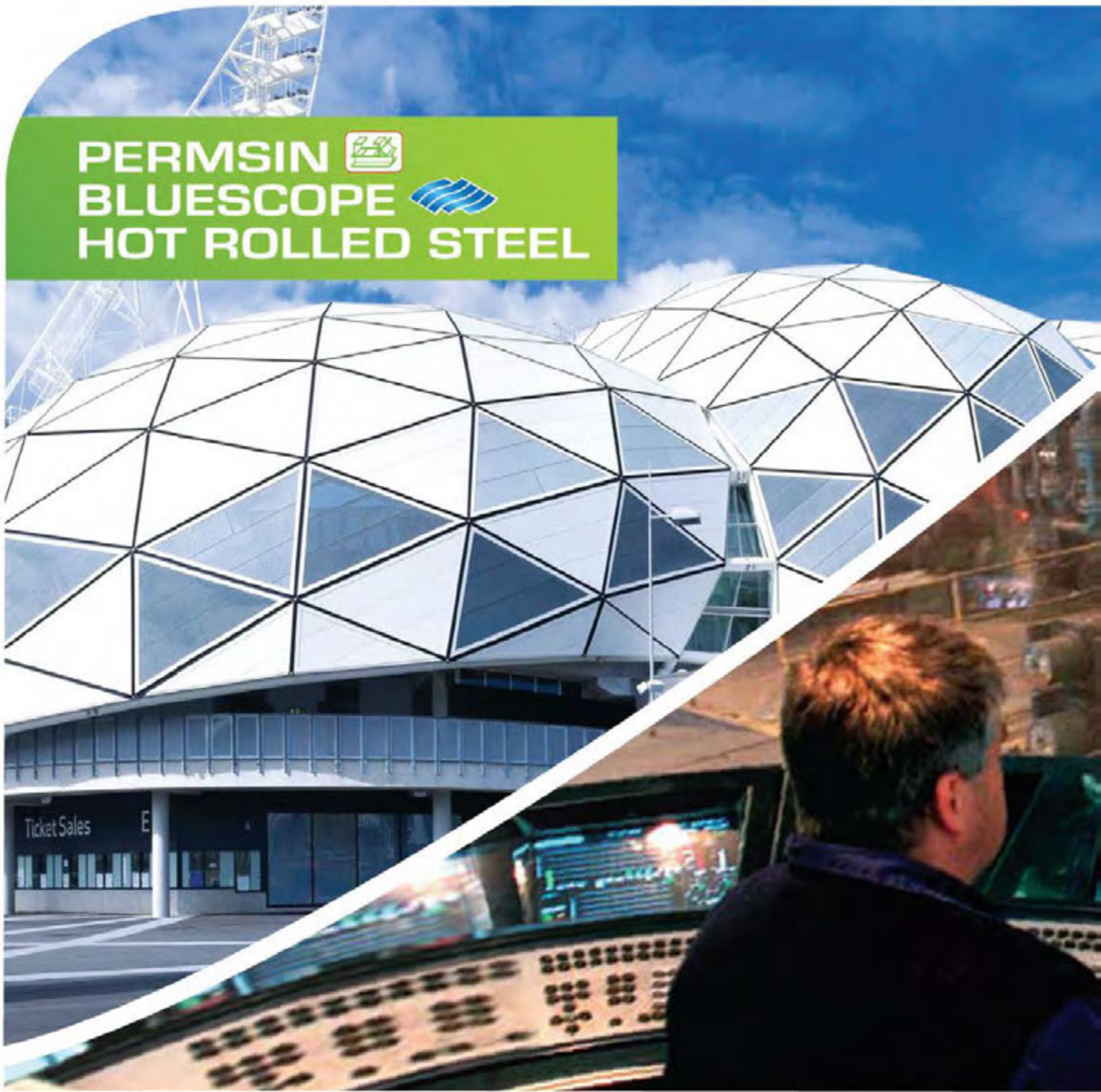


TIS.1479-2541



AUSTRALIAN MADE

**PERMSIN**   
**BLUESCOPE**   
**HOT ROLLED STEEL**



**PERMSIN : A SOLE AUTHORIZED DISTRIBUTOR OF BLUESCOPE'S HOT ROLLED STEEL**

<p>Broken Hill Proprietary Ltd founded to mine Silver, lead and zinc          រាជធានី Broken Hill ដើម្បី ប្រមូលផលសំបក និង លោហៈ ផលិត</p>	<p>Long products were separated from the company, and OneSteel Ltd was established          ផលិតផលវែងៗត្រូវបានបំបែកចេញពីក្រុមហ៊ុន និង រាជធានី OneSteel បាន</p>	<p>BHP Steel was listed on the Australian Stock Exchange          BHP STEEL ត្រូវបានបញ្ជូនទៅលើប្រទេសអូស្ត្រាលី</p>	<p>BlueScope Steel is today Australia's leading manufacturer of flat steel products including plate, hot and cold rolled coil, metallic coated and pre-painted steel</p>
<b>1885</b>	<b>2000</b>	<b>2002</b>	<b>Current</b>
<p><b>1915</b>          BHP moved into Steel making          BHP បានចូលរួមផលិត ធាតុដែក</p>	<p><b>2001</b>          BHP announced its merger with Anglo-African mining house Billiton, and that BHP Steel was to be spun out as a separate company          ក្រុមហ៊ុន BHP បានប្រកាសពីការប្រយោជន៍ជាមួយ ក្រុមហ៊ុន Billiton ដើម្បី បំបែកផលិតផលដែក របស់ BHP ឱ្យក្លាយជាក្រុមហ៊ុនឯករាជ្យ</p>	<p><b>2003</b>          BHP Steel changed its name to BlueScope Steel          BHP Steel បានផ្លាស់ប្តូរឈ្មោះ ទៅជា BlueScope Steel</p>	



เมื่อเอ่ยถึง BlueScope ชื่อนี้ย่อมเป็นที่รับประจักษ์กันได้ดีถึงเหล็กที่มีคุณภาพดีเยี่ยม มีความแข็งแรง และมาตรฐานเหนือชั้นที่ได้รับการรับรองจากประเทศออสเตรเลีย เหล็กหรือร้อน จึงเป็นที่ยอมรับ และนิยมใช้จากผู้นับถือในงานอุตสาหกรรมหลากหลายประเภท ทั้งในออสเตรเลีย และประเทศต่างๆทั่วโลก เป็นเวลานานกว่าศตวรรษ

BlueScope names mentioned herein are the guarantee of excellent quality steel. Strength and superior quality of BlueScope steel have been honored by Australian standards. BlueScope Hot Rolled Steel is recognized and widely used by manufacturers in various industries in Australia and many countries around the world for more than a century.

# PERMSIN A SOLE AUTHORIZED DISTRIBUTOR



TIS.528-2548



TIS.1479-2541

ด้วยความร่วมมืออันดีด้านธุรกิจเหล็กเคลือบระหว่าง บริษัท เฝิมสินสตีลเวิร์คส์ จำกัด (มหาชน) และ บริษัท บลูสโคปสตีล จำกัด (ประเทศไทย) เกินกว่า 25 ปี ทำให้ **บริษัท เฝิมสินสตีลเวิร์คส์ จำกัด (มหาชน)** ได้รับการไว้วางใจจาก **บริษัท บลูสโคปสตีล จำกัด (ประเทศออสเตรเลีย)** ผู้ผลิตเหล็กดัดร้อน (Hot Rolled Steel) ด้วยเทคโนโลยีการดัดเหล็กระดับโลก ที่มีกำลังการผลิต 20 ล้านตันต่อปีและกระจายสินค้าไปทั่วโลก ให้เป็นตัวแทนจำหน่ายเหล็กแผ่นดัดร้อน (Hot Rolled Steel) แต่เพียงผู้เดียวในทวีปเอเชีย ย่อมเป็นที่รับประกันได้ว่า บริษัท เฝิมสินสตีลเวิร์คส์ จำกัด (มหาชน) มีความพร้อมในการจัดจำหน่าย การกระจายสินค้า และการรับประกันคุณภาพในประเทศไทย ภายใต้เครื่องหมาย "โคอาลาจิงจิง" และขอยืนยันว่า "เฝิมสิน-บลูสโคป ออสเตรเลีย" พร้อมที่จะให้บริการแก่ท่านให้ดีที่สุดภายใต้มาตรฐานสินค้า ม.ก. เลขที่ 528-2548, ม.ก. เลขที่ 1479-2541



With a commitment to elevate the steel industry standard in Thailand, Permsin Steel Works Public Company Limited is always looking for the finest possible raw materials for the steel products. We have imported steel coils from the recognized steel mills around the world including BlueScope Steel Australia, one of the best steel producers and our royal business partner. As a result, BlueScope Steel Australia has confidence in us and authorized Permsin Steel Works Plc as its sole distribution of Hot Rolled Steel in Thailand under the brand called "Koala Jing Jai Hot Rolled Steel".



# “KOALA JING JAI” BRAND HOT ROLLED STEEL IS THE CHOICE



## ทำไมจึงเลือกใช้เหล็กรีดร้อนโคอาลาจิงจิง

### คุณภาพเป็นที่ยอมรับทั่วโลก

เหล็กรีดร้อนโคอาลาจิงจิง เป็นผลิตภัณฑ์คุณภาพของ บริษัท บลูสโคปสตีล จำกัด (ออสเตรเลีย) ที่ผ่านขบวนการผลิตอย่างยอดเยี่ยม สอดคล้องกับมาตรฐานการผลิตตามข้อกำหนดของประเทศออสเตรเลีย และมีมาตรฐานเป็นที่ยอมรับทั่วโลก

### The world standard quality

Koala Jing Jai Hot Rolled Steel is one of BlueScope Hot Rolled Steel quality products through superior manufacturing processes. It complies with Australia’s manufacturing and quality standards which are recognized worldwide.



Compliance



Warranty



Sustainability



Technology



Instant delivery

### PERMSIN คือผู้แทนจำหน่ายแต่เพียงผู้เดียวในทวีปเอเชีย

เราได้รับความไว้วางใจโดยตรงจากบริษัท บลูสโคปสตีล จำกัด (ออสเตรเลีย) ให้เป็นผู้จำหน่ายแต่เพียงผู้เดียวในทวีปเอเชีย ทำให้เราสามารถสำรองสินค้าไว้ในปริมาณที่เพียงพอไม่ขาดมือ เพื่อตอบสนองต่อความต้องการของตลาดได้ทันเวลา

### PERMSIN: The exclusive distributor in Thailand and Asia

We deal directly with BlueScope Steel Australia. Thus, we are able to provide raw materials to our customers without shortage.

### ส่งสินค้าได้ทันที

เหล็กรีดร้อน โคอาลาจิงจิง ประกันการส่งมอบสินค้าภายใน 72 ชม. หมดกังวลกับการรอคอย เป็นข้อในเรื่องการผลิตทำให้ลูกค้าได้เปรียบในการดำเนินงานโครงการต่างๆ

### Instant delivery

Koala Jing Jai Hot Rolled Steel will be delivered to your factory with in 72 hours guarantee. This allows customers to plan their works effectively and able to minimize their stock.

### วางใจสบายใจได้

เมื่อเลือกใช้เหล็กรีดร้อนโคอาลาจิงจิง เท่ากับท่านได้เลือกผลิตภัณฑ์คุณภาพมีความน่าเชื่อถือและมีความเอาใจใส่ต่อลูกค้าทุกรายอย่างสูงสุด

### Trusted and Worry Free

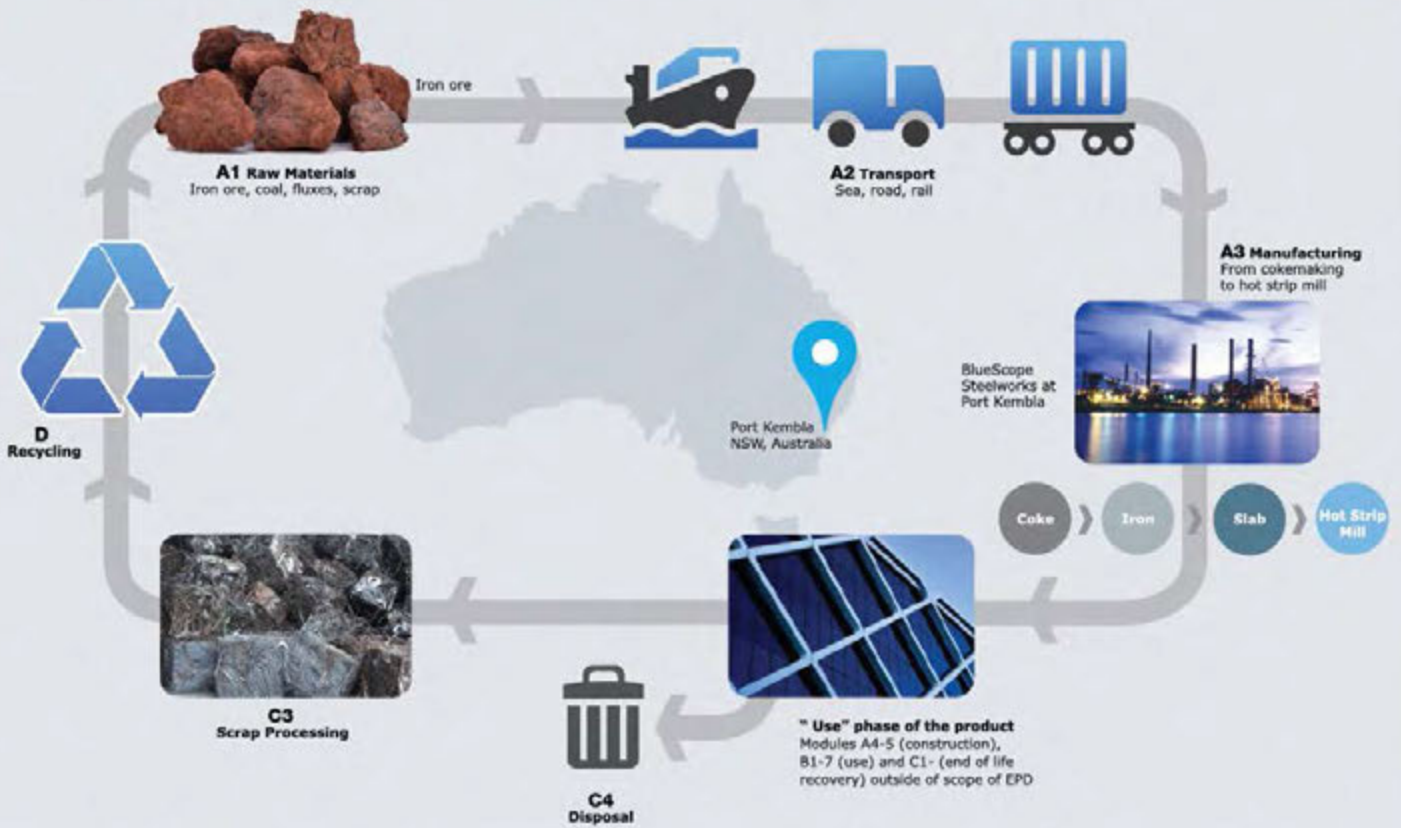
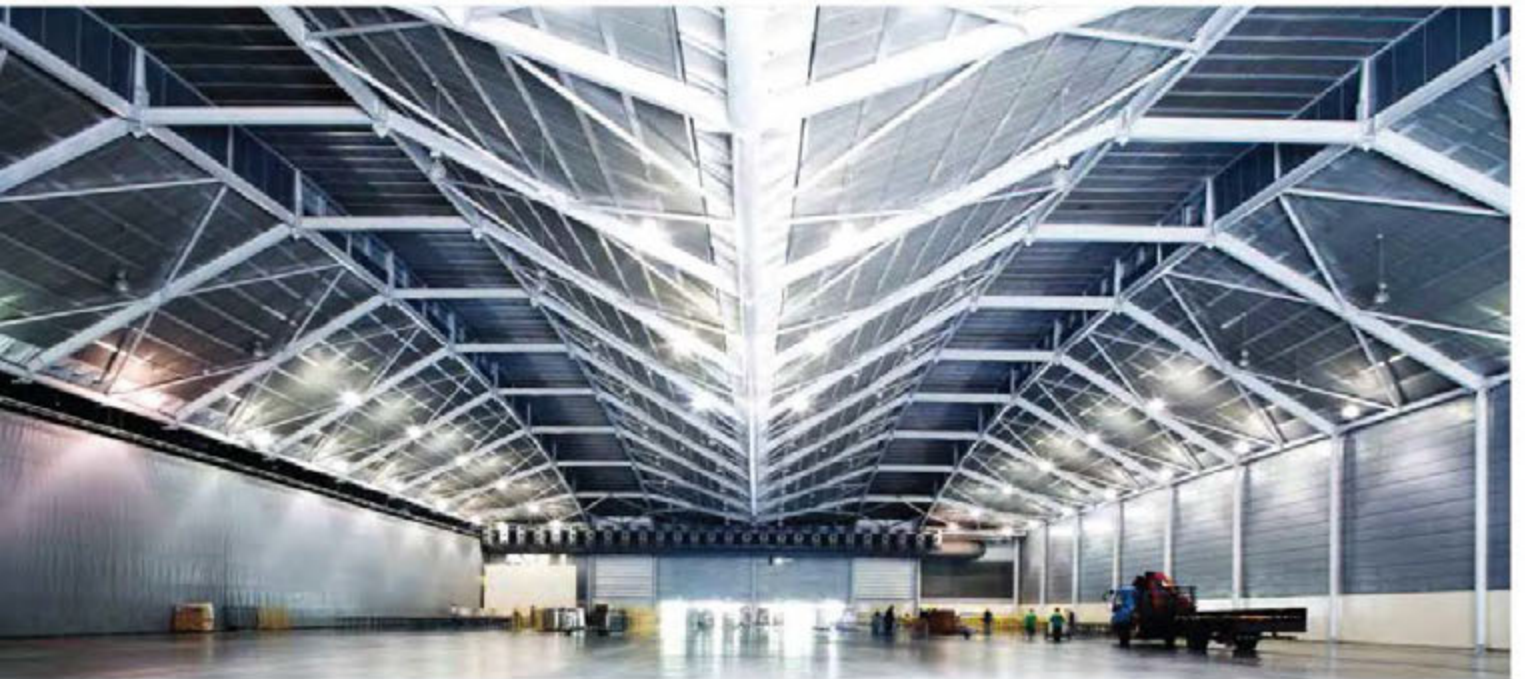
When choosing Koala Jing Jai Hot Rolled Steel means you have selected a quality product with reliability.

### รับประกันคุณภาพ

เหล็กรีดร้อน โคอาลาจิงจิงทุกม้วนรับประกันคุณภาพสินค้าจากผู้ผลิต บริษัท บลูสโคปสตีล จำกัด (ออสเตรเลีย) และผู้จัดจำหน่ายบริษัท เพิ่มสินสตีลเว็คส์ จำกัด (มหาชน) ทำให้ท่านสามารถมั่นใจได้ถึงคุณภาพที่ดีเยี่ยม

### Satisfaction Guarantee

Every coil of Koala Jing Jai Hot Rolled Steel is guaranteed by BlueScope Steel Australia and Permsin Steel Works PCL We will provide you with the best services.



# “KOALA JING JAI” BRAND IN THAILAND LEADING INDUSTRIES



**PERMSIN**



**BLUESCOPE**



## เหล็กรีดร้อน โคอาลาจิงจิง ก้าวไปข้างหน้ากับอุตสาหกรรมชั้นนำ

Koala Jing Jai Hot Rolled Steel moving forward together with Thailand's leading industries

### Building

อุตสาหกรรมก่อสร้าง อาคาร สะพานเหล็ก งานต่อเรือ และ  
โครงสร้างยานยนต์  
Roofing, fencing, water tanks, garage doors,  
rainwater goods, walling, framing, purlins, girts

### Manufacturing

อุปกรณ์ชิ้นส่วนเครื่องจักรกล งานท่อเหล็กต่างๆ รวมถึงเป็น  
วัตถุดิบสำหรับการผลิตเหล็กแผ่นรีดเย็น  
Pipes and tubes (structural and precision),  
automotives, air conditioning ducts, rackings  
and shelvings, hot water system covers, drums,  
cranes, bins.

### Mining, Oil and Gas

อุตสาหกรรมเหมืองแร่ น้ำมันและ ก๊าซธรรมชาติ สายพาน ท่อ  
สายส่ง ดึง / เรือ สลักเกลียวที่มีแรงเสียดทาน ภาชนะบรรจุก๊าซ  
ความดันสูง ได้แก่ ดึงก๊าซแอลพีจี ดึงก๊าซออกซิเจน  
ดึงก๊าซอะเซททีลีนและดึงก๊าซอื่นๆ  
Reclaimers, dozers, conveyors, transmission  
line pipe, tanks/vessels, friction bolts



Manufacturing



Building



Mining, Oil and Gas



Others



Transport

Engineering, Construction and Infrastructure

Transport

อุตสาหกรรมยานยนต์ ตัวถังรถบรรทุก รถพ่วง เรือ และ  
ยานพาหนะทางทหาร  
Truck bodies, trailers, ships, defence vehicles.

Engineering, Construction and Infrastructure

สถาปัตยกรรมอาคารก่อสร้าง และโครงสร้างพื้นฐาน สะพาน ท่อน้ำ  
เสาไฟฟ้า ท่าเรือ  
Bridges, guard rails, culverts, water pipeline,  
power poles, ports, wharves

Others

อื่นๆ

# PRODUCT DETAILS CLASSES

## รายละเอียด ผลิตภัณฑ์ชั้นคุณภาพ

เหล็กรีดร้อน ถูกนำไปใช้ในอุตสาหกรรมต่อเนื่องมากมายทั่วประเทศไทย อาทิ อุตสาหกรรมก่อสร้าง ก่อเหล็ก ตั้งแก๊ส ตู้คอนเทนเนอร์ ยานยนต์และชิ้นส่วน นอกจากนี้ยังถูกใช้เป็นวัตถุดิบหลักในการผลิตเหล็กแผ่นรีดเย็น ซึ่งนำไปใช้ต่อเนื่องในอุตสาหกรรมยานยนต์และชิ้นส่วน เครื่องใช้ไฟฟ้าและอุตสาหกรรมผลิตเหล็กแผ่นเคลือบ

### PRODUCT DETAILS CLASSES

Hot Rolled Steel are used in many industries such as construction, automotives, containers, etc. They are also primary raw materials for cold rolled steel and coated steel which are used in the automotive industry and electrical appliances.



### ประเภทการใช้งาน

เหล็กรีดร้อนสำหรับใช้งานทั่วไป

เป็นเหล็กที่มีการนำไปใช้อย่างแพร่หลายในการประกอบหรือขึ้นรูปเป็นผลิตภัณฑ์ ได้แก่ อุปกรณ์ชิ้นส่วน เครื่องจักร และงานก่อสร้างต่าง ๆ รวมถึงเป็นวัตถุดิบสำหรับการผลิตเหล็กรีดเย็น

### APPLICATIONS

Hot Rolled Steel is widely used in the assembly or foaming of steel products, including building structures, mechanical parts and steel pipes.

### ชั้นคุณภาพตามมาตรฐานสากล

TIS 528	HR1, HR2, HR3, HR4
JIS G3131	SPHC, SPHD, SPHE
DIN 1614	St22, St23, St24
SAE J403	SAE 1006-1012
AISI	AISI 1006-1012
ASTM	A1011CS, A1011DS
BS 1449	HR1, HR2, HR3, HR4
EN 10111	DD11, DD12, DD13, DD14
AS/NZS 1594	HA1, HA3, HA4N, HA1006, HA1010



TIS.528-2548



TIS.1479-2541





**PERMSIN**

**บริษัท เพ็มสินสตีลเวิร์คส์ จำกัด (มหาชน)**  
**PERMSIN STEEL WORKS PUBLIC COMPANY LIMITED**

4,95-96 หมู่ 6 ถนนพระราม 2 ต.โคกขาม อ.เมือง จ.สมุทรสาคร 74000

Tel. (034) 825090-100, 083-3001112-8 Fax. (034) 825078, (034) 825081

Email : [contact@permsin.com](mailto:contact@permsin.com) [www.permsin.com](http://www.permsin.com) **Hot Line : 086-7576330**



FB : [permsinsteel](https://www.facebook.com/permsinsteel)



ID : [permsinsteel](https://www.permsinsteel.com)



IG : [permsinsteel](https://www.permsinsteel.com)